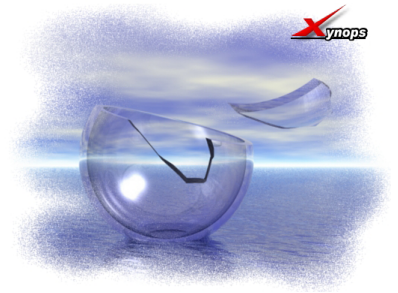


# Le verre

---



## Les récipients en verre 3-5

---

Certains récipients ont des noms bien particuliers, aux contenus très diverses.

- Bonbonne, estagon, tourie :

Récipient en verre de grandes dimensions, à col étroit, généralement en forme de ballon ou de cylindre, d'une capacité de 22,5 litres ou plus (alcool ou liqueurs en fermentation).

- Pot :

Récipient en verre à large ouverture : conserves diverses...

- Bouteille :

Récipient en verre à col étroit : vins, champagnes ...

- Dame-jeanne :

Récipient à col étroit pour vins et liqueurs d'une capacité supérieure à 9 litres.

---

Maintenant voici quelques noms de bouteilles en fonction de leur contenance ;

Quart de bouteille

Bouteille d'une capacité de 187,5 ml

La bouteille (classique)

Bouteille d'une capacité de 75 cl (3/4 de litre)

Magnum

Bouteille à vin d'une capacité d'environ 1,5 litre = 2 bouteilles

Jeroboam

Bouteille à vin d'une capacité d'environ 3 litres = 4 bouteilles

Rehoboam

Bouteille à vin d'une capacité d'environ 4,5 litres = 6 bouteilles

Mathusalem

Bouteille à vin d'une capacité d'environ 6 litres = 8 bouteilles

Salmanazar

Bouteille à vin d'une capacité d'environ 9 litres = 12 bouteilles

Balthazar

Bouteille à vin d'une capacité d'environ 12 litres = 16 bouteilles

Nabuchodonosor

Bouteille à vin d'une capacité d'environ 15 litres = 20 bouteilles