

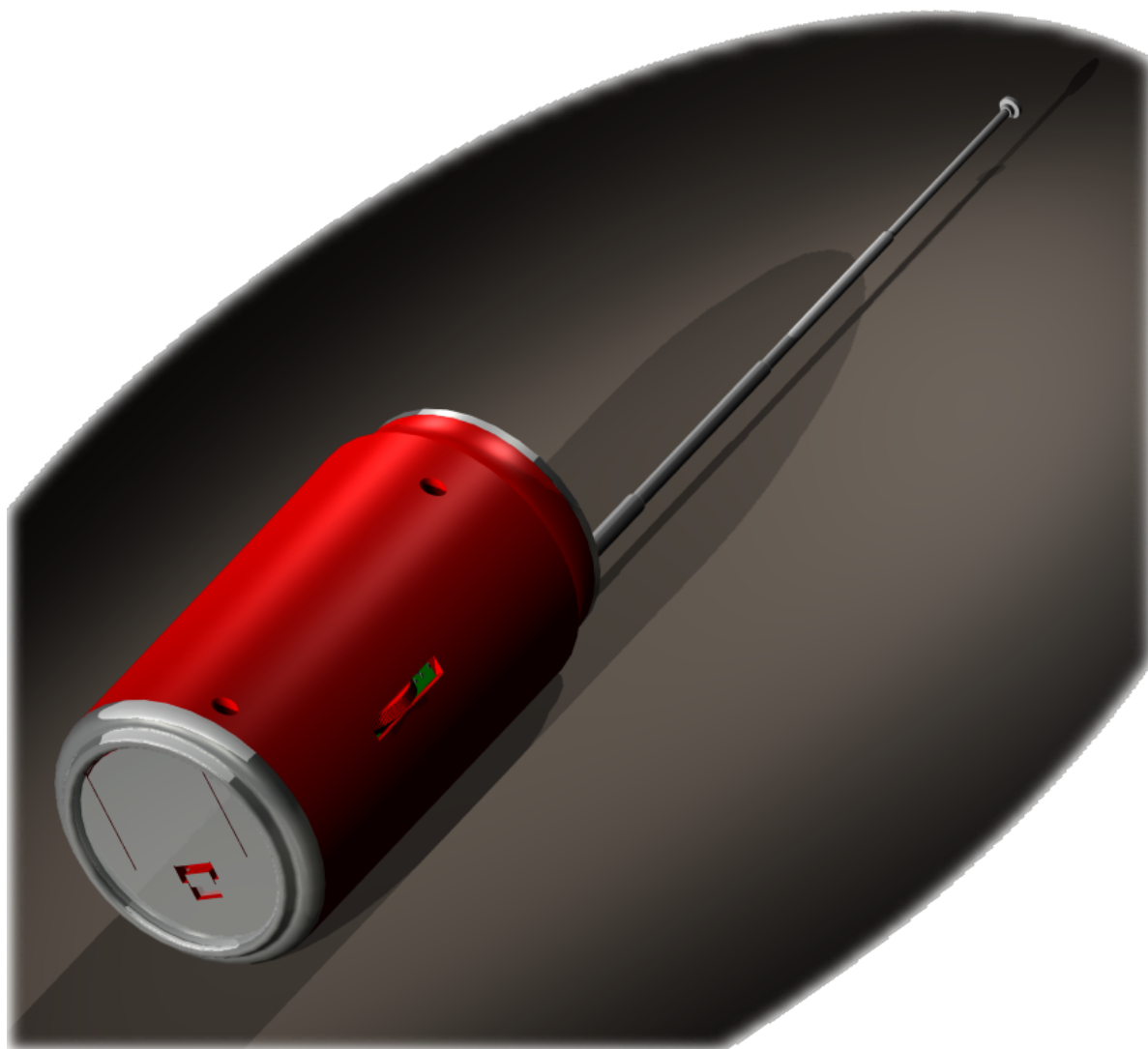
Les TechnoMalins

Le dossier technique

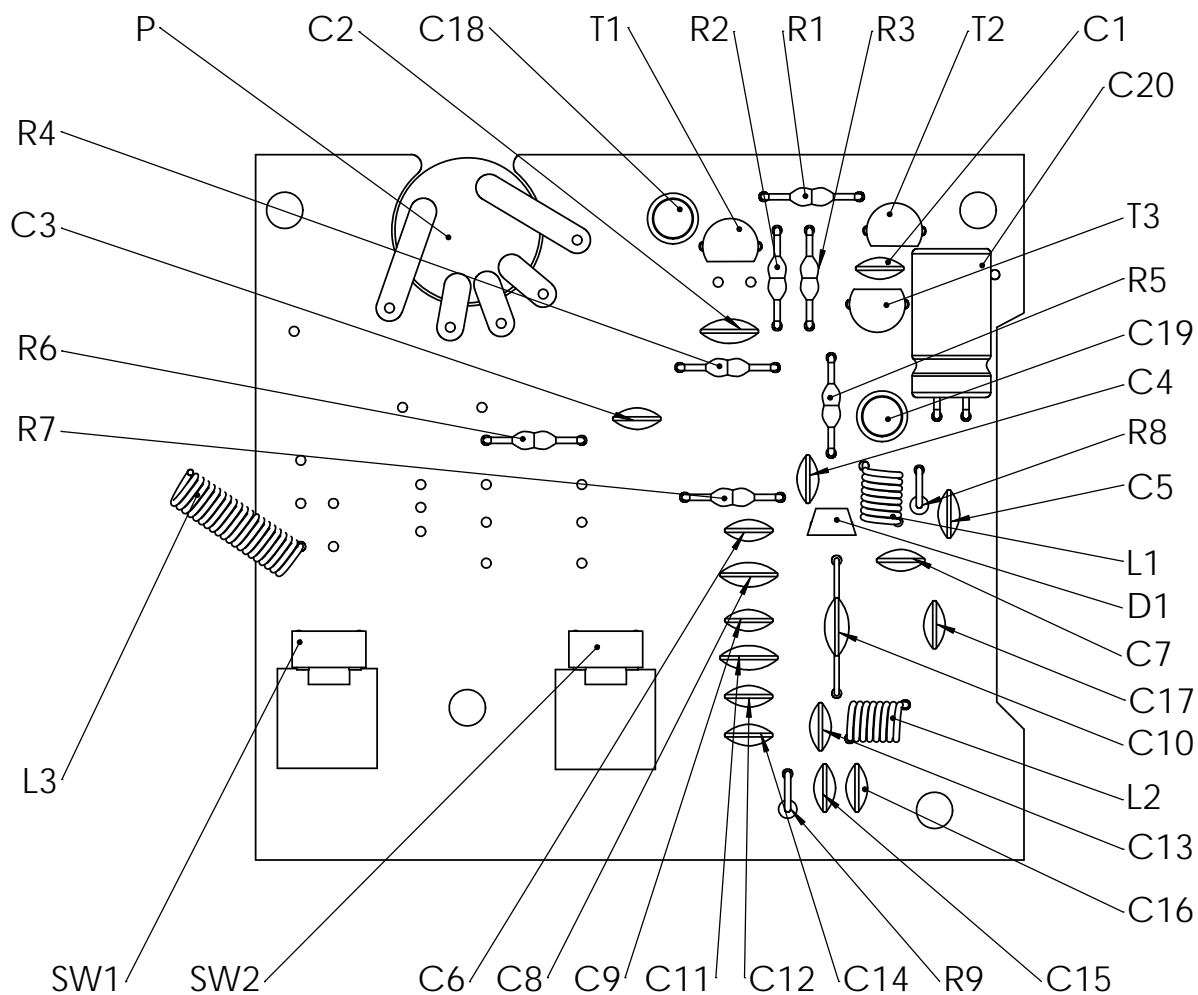
DOSSIER



RadioSoda

Ressources Techniques




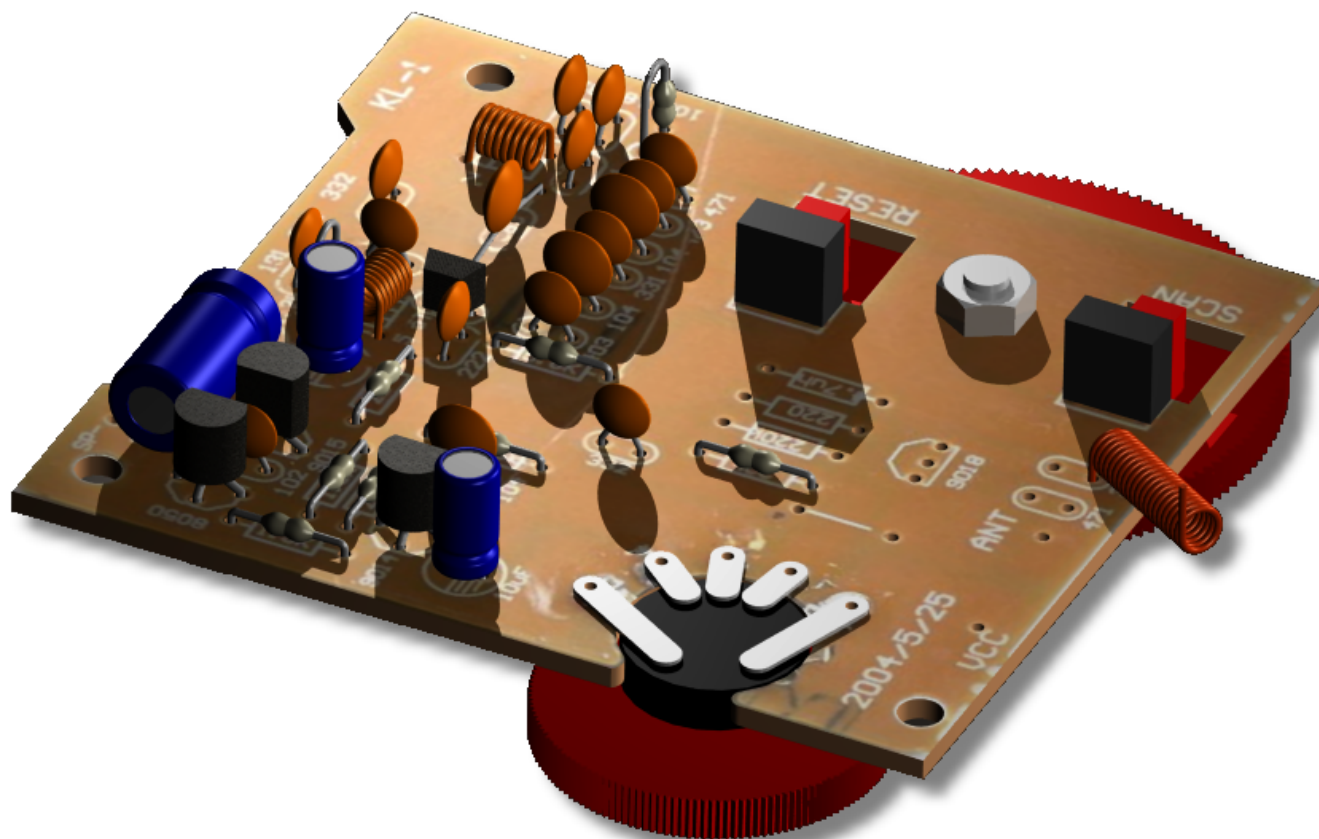
Par Xynops





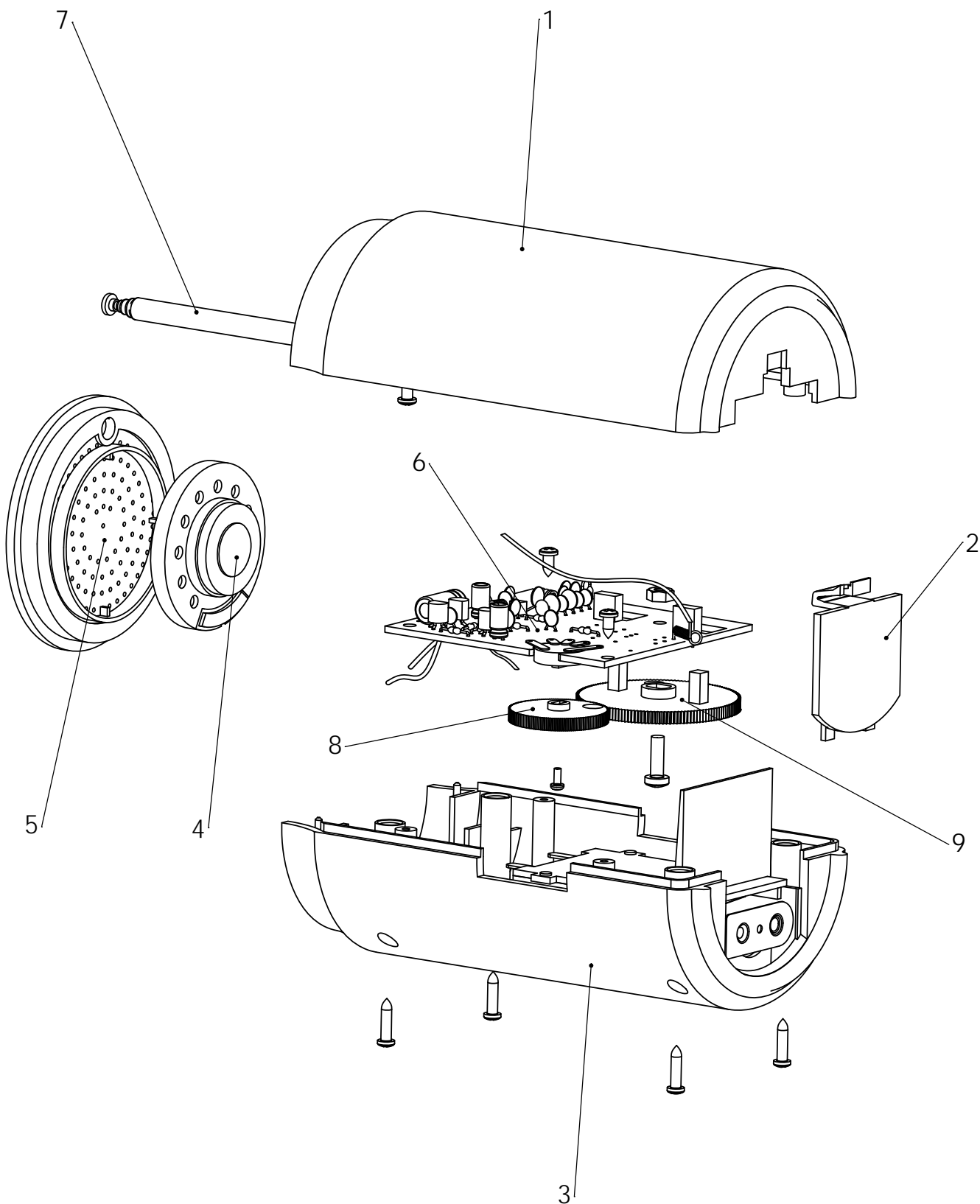
ECHELLE :	<h1>RadioSoda</h1>	DESSINÉ PAR : FP	
 		LE :	
FORMAT : A4	COLLEGE CI complet		00

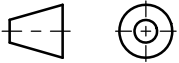
T1	Transistor	S9014	NPN
T2	Transistor	8050	NPN
T3	Transistor	S9015	PNP
P	Potentiomètre + inter	50 kOhms	
SW1	Bouton-poussoir de ci		scan
SW2	Bouton-poussoir de ci		reset
D1	Diode Varicap	910	
R1	Résistance 1/8 w	560 Ohms	vert, bleu, marron
R2	Résistance 1/8 w	220 kOhms	rouge, rouge, jaune
R3	Résistance 1/8 w	1.5 kOhms	marron, vert, rouge
R4	Résistance 1/8 w	5.6 kOhms	vert, bleu, rouge
R5	Résistance 1/8 w	22 Ohms	rouge, rouge, noir
R6	Résistance 1/8 w	22 kOhms	rouge, rouge, orange
R7	Résistance 1/8 w	5.6 kOhms	vert, bleu, rouge
R8	Résistance 1/8 w	1.2 kOhms	marron, rouge, rouge
R9	Résistance 1/8 w	10 kOhms	marron, noir, orange
C1	Condensateur type céramique	102	
C2	Condensateur type céramique	473	différent de la sérigraphie qui indique 104
C3	Condensateur type céramique	332	
C4	Condensateur type céramique	222	
C5	Condensateur type céramique	181	
C6	Condensateur type céramique	403	
C7	Condensateur type céramique	332	
C8	Condensateur type céramique	104	
C9	Condensateur type céramique	331	
C10	Condensateur type céramique	683	
C11	Condensateur type céramique	104	
C12	Condensateur type céramique	473	
C13	Condensateur type céramique	221	
C14	Condensateur type céramique	471	
C15	Condensateur type céramique	18	
C16	Condensateur type céramique	82	différent de la sérigraphie qui indique 181
C17	Condensateur type céramique	332	
C18	Condensateur chimique radial	10µF	
C19	Condensateur chimique radial	100µF	
C20	Condensateur chimique radial	470µF	
L1	Self		bobinée 6 spires cuivre vernis
L2	Self		bobinée 8 spires cuivre vernis
L3	Self		utilisée pour l'antenne
IC1	Circuit intégré	9088	soudé en surface
Rep	Désignation	Valeur	Remarques



ECHELLE quelconque	RadioSoda		Nom:		
			prénom :		
			Classe :		
	COLLEGE				
FORMAT A4	Nomenclature				

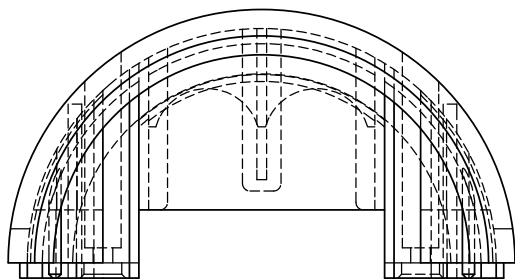
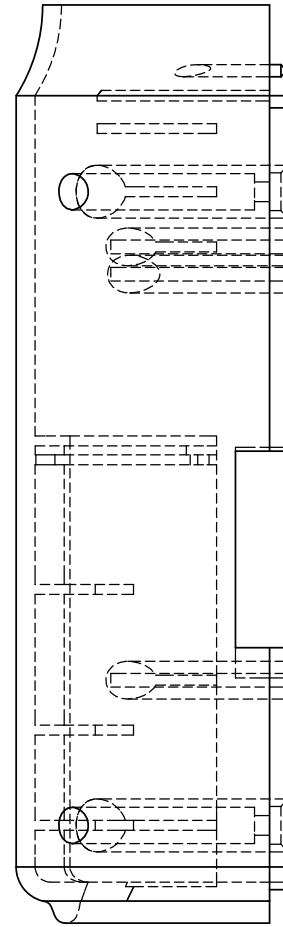
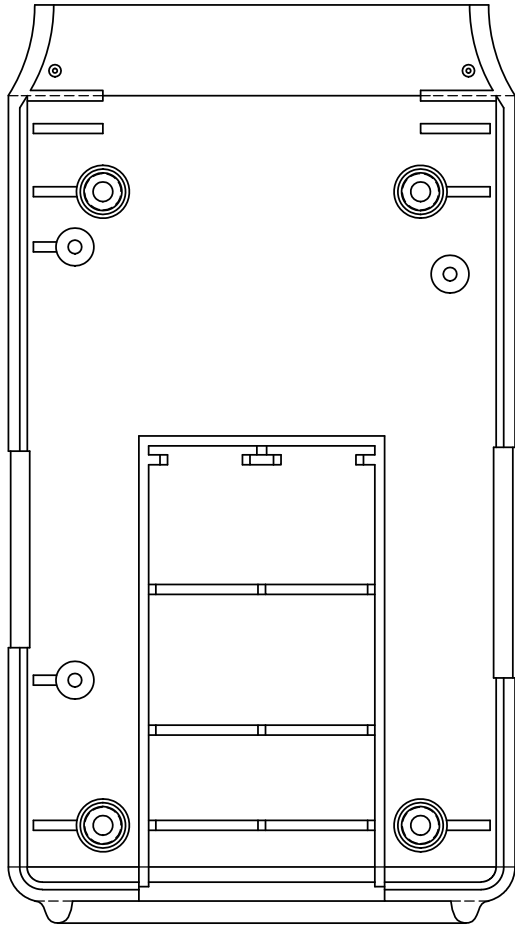




ECHELLE :	<h1>RadioSoda</h1>	DESSINÉ PAR : FP	
 		LE :	
FORMAT : A4	<h2>COLLEGE</h2> <h2>CI complet</h2>		00

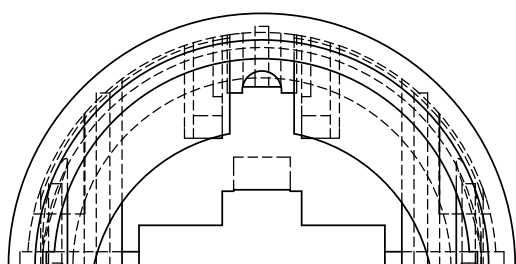
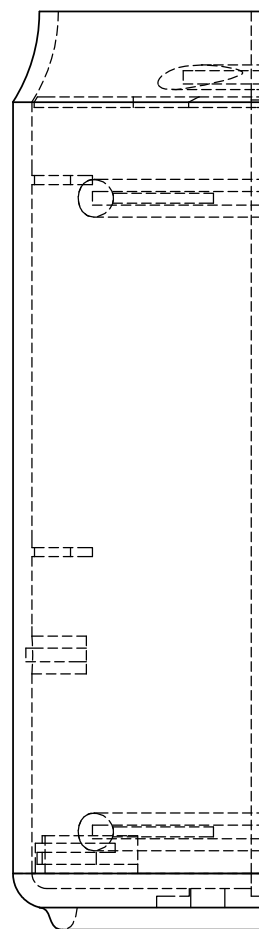
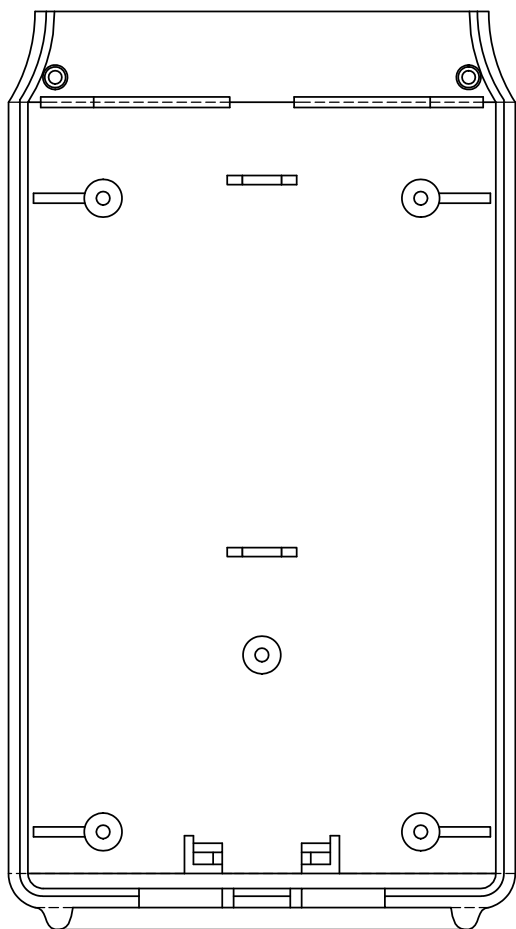



ECHELLE :	RadioSoda	DESSINÉ PAR : FP	
		LE :	
FORMAT : A4	COLLEGE Ensemble complet		00

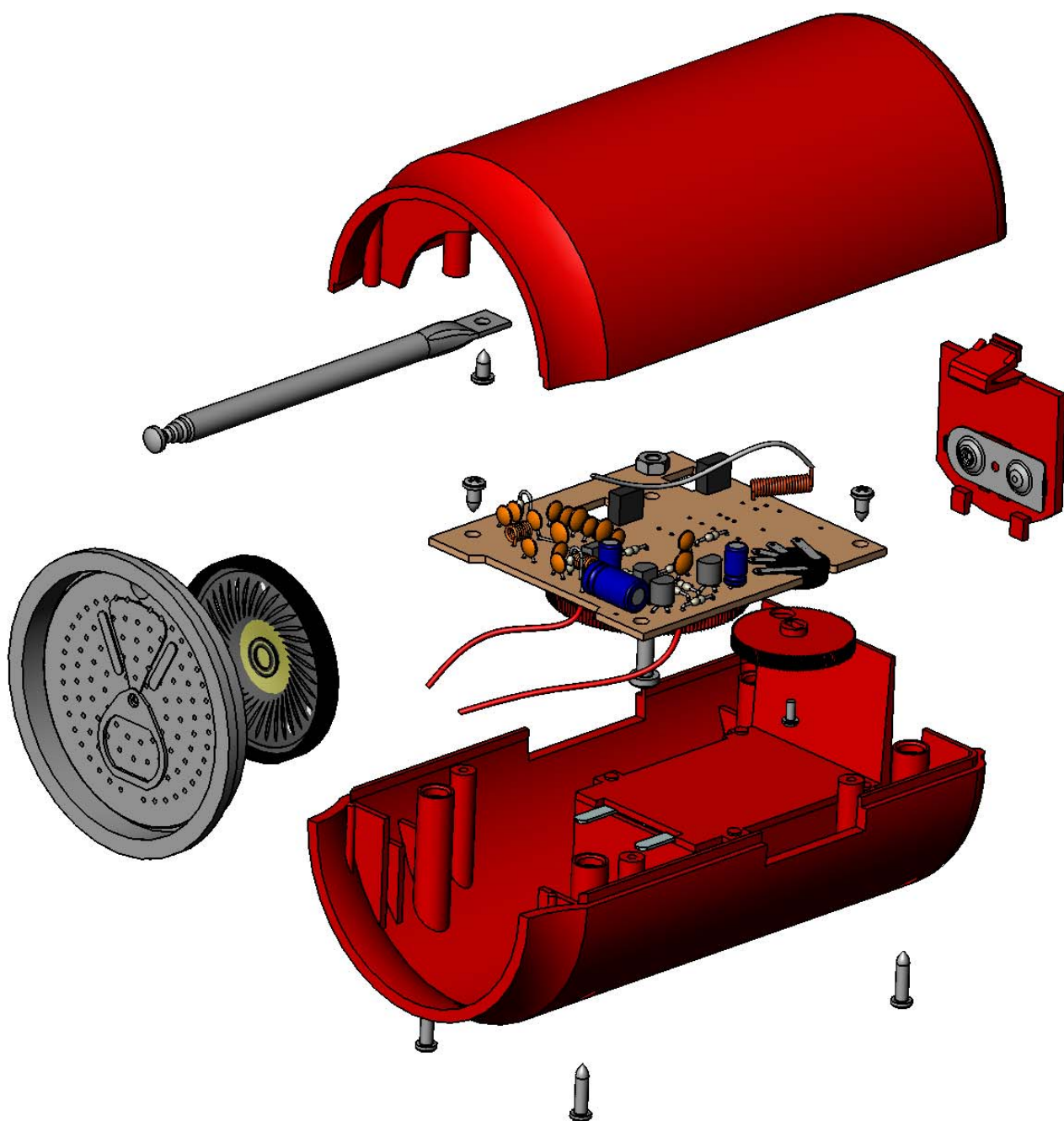
1	Boîtier couvercle			
2	Trappe à piles			
3	Boîtier fond			
4	Haut-parleur			
5	Grille de protection haut-parleur			
6	Circuit imprimé			
7	Antenne télescopique			
8	Molette de volume			
9	Molette de Scan et Reset	Les ergots appuyent sur les boutons poussoirs		
Rep	Désignation	Commentaire		
ECHELLE quelconque	RadioSoda	Nom:		
		prénom :		
		Classe :		
 	COLLEGE			
FORMAT A4	Nomenclature			

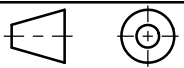


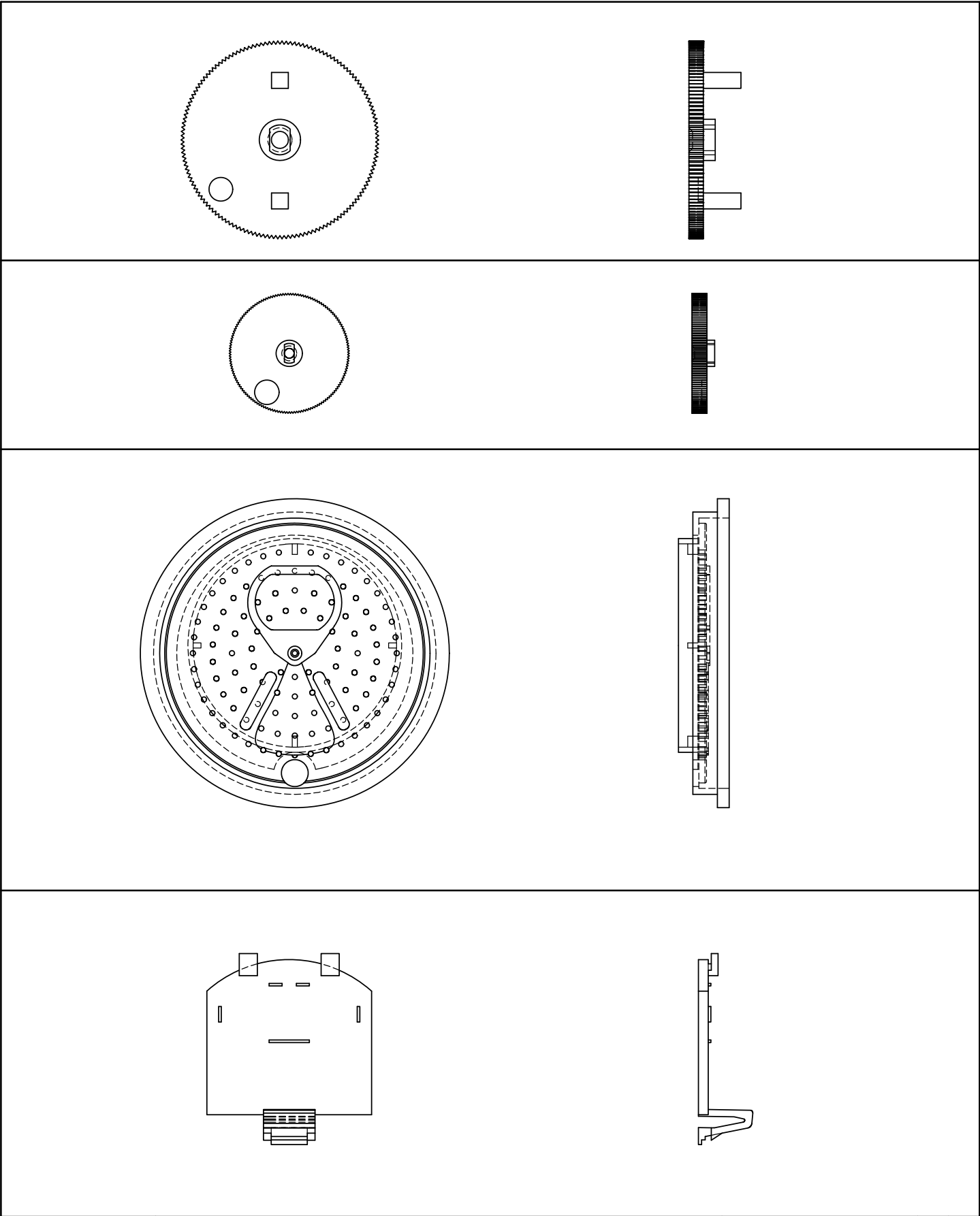
ECHELLE :	RadioSoda	DESSINÉ PAR : FP	
 		LE :	
FORMAT : A4	COLLEGE		
	Boîtier Fond		00



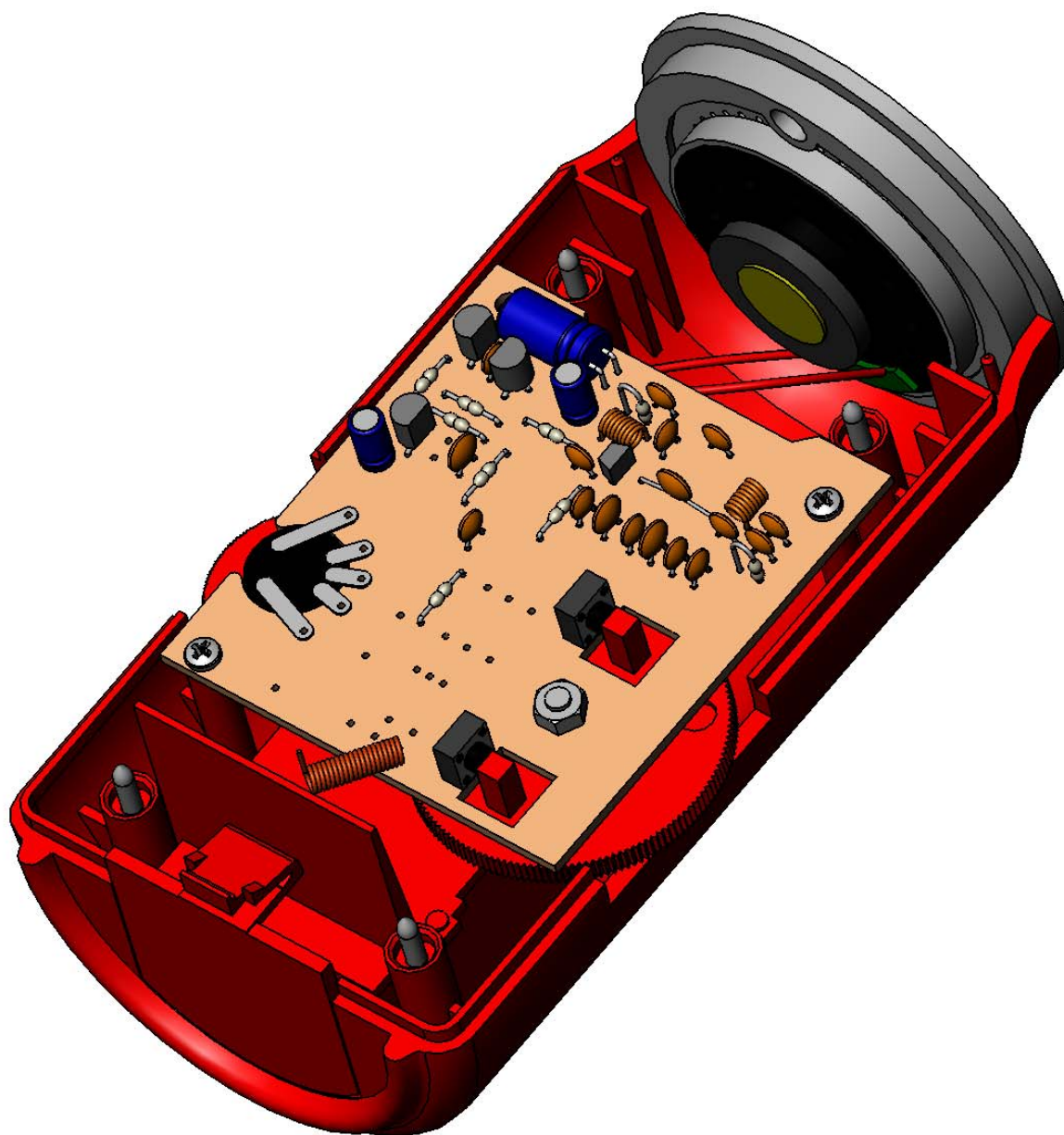
ECHELLE :	RadioSoda	DESSINÉ PAR : FP		
		LE :		
FORMAT : A4	COLLEGE Boîtier Couvercle			00





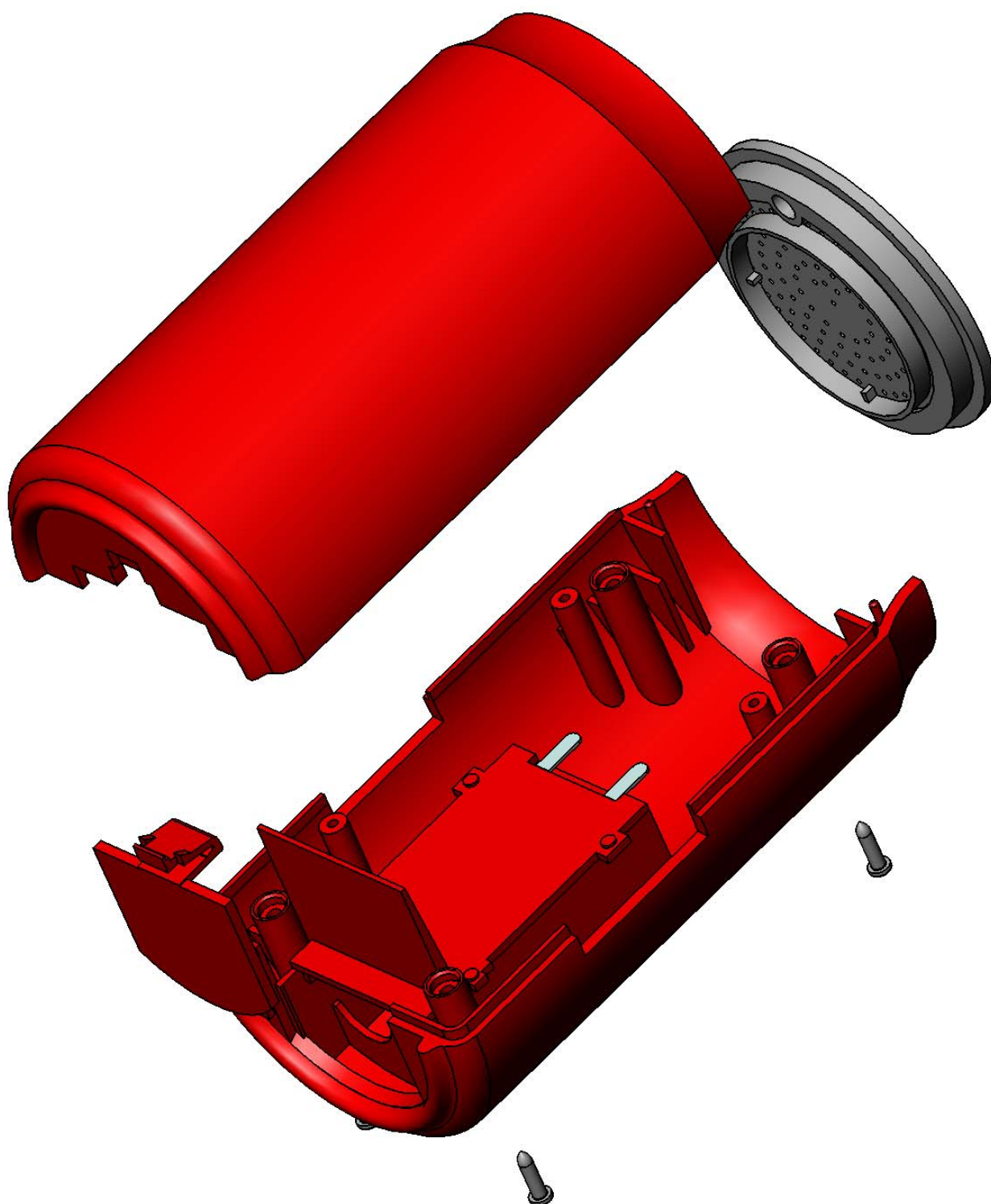
ECHELLE :	RadioSoda	DESSINÉ PAR : FP	
		LE :	
FORMAT : A4	COLLEGE Eclaté modélisation 3D		00



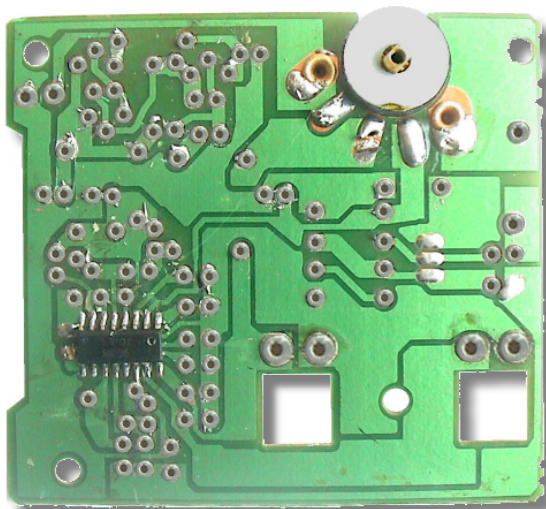
ECHELLE :	RadioSoda	DESSINÉ PAR :		
		FP		
	COLLEGE	LE :		
FORMAT : A4	Molettes - Grille - Trappe piles			00



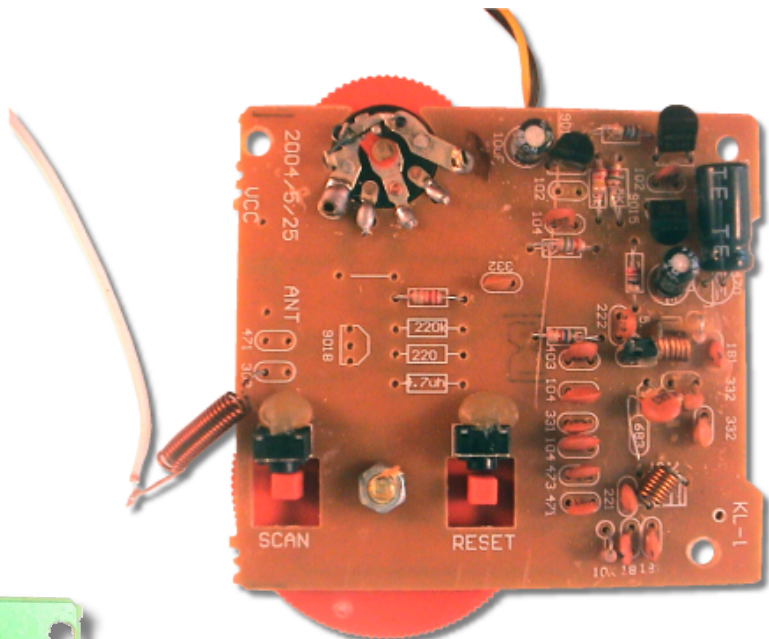
ECHELLE :	<h1>RadioSoda</h1>	DESSINÉ PAR : FP	
 		LE :	
FORMAT : A4	COLLEGE		
	Eclaté modélisation 3D		00



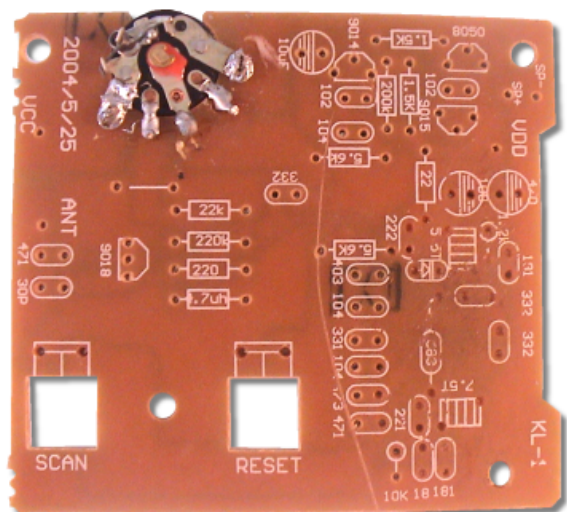
ECHELLE :	<div data-bbox="542 1865 940 1942" data-label="Text"> <h1>RadioSoda</h1> </div>	DESSINÉ PAR : FP	
<div data-bbox="97 1991 165 2051" data-label="Image"> </div>		LE :	
FORMAT : A4	<div data-bbox="678 1982 919 2040" data-label="Text"> <h2>COLLEGE</h2> </div> <div data-bbox="809 2056 979 2114" data-label="Text"> <h2>Boîtier</h2> </div>		00




CI côté cuivre + SC1088



CI pose originale



CI côté composants

<p>ECHELLE quelconque</p>	<h1>RadioSoda</h1>		Nom:	
			prénom :	
<p>FORMAT A4</p>			Classe :	
<p>COLLEGE</p>				
		<p>Éléments électroniques</p>		

