

Réaliser le pliage final 9



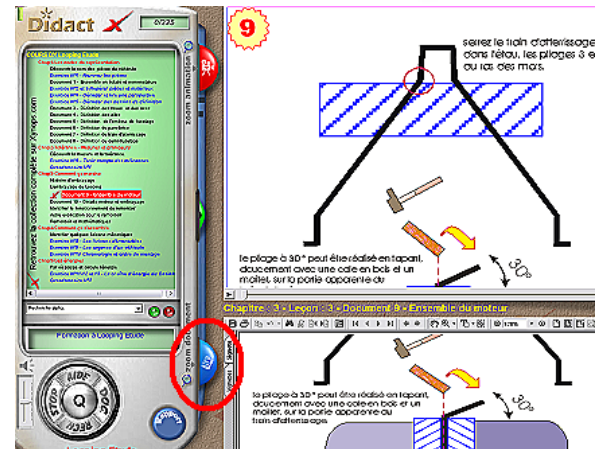
Voici la dernière opération, elle ne nécessite pas d'imprimer la feuille d'accompagnement de cette leçon.

Par contre, au lieu de l'imprimer, vous **pouvez** la regarder en plein écran, en cliquant sur le bouton bleu qui sort sur le côté droit, en **bas** de la télé commande de votre logiciel **DidactX**.

Et vous **constaterez** que cette opération nécessite

- un étau
- un marteau
- une petite cale en bois, sorte de bout de tasseau

Sur le dessin du pli N°9 de cette feuille, il vous est expliqué que vous **devez** pincer le train d'atterrissage dans l'étau juste à l'endroit des pliage 3 et 4. Le bord supérieur bien parallèle au mors de l'étau.



On appelle mors, la mâchoire qui pince le fil métallique.

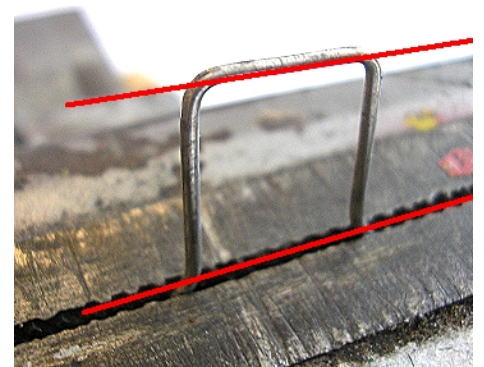
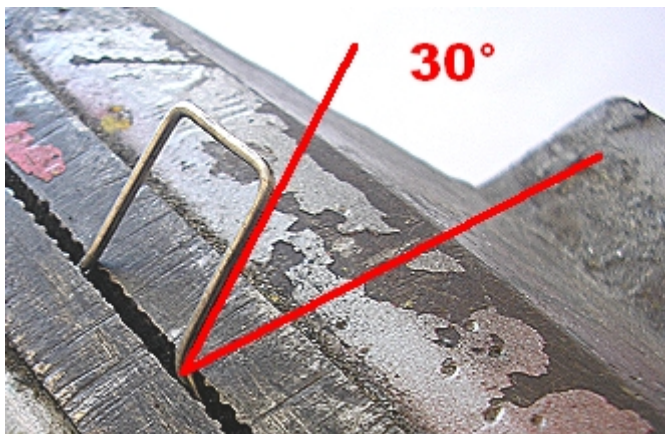
Lorsque vous **avez** pincé la tige dans l'étau, le U métallique doit dépassé.

Appuyez la cale de bois contre cette partie qui dépasse et **frappez** avec le maillet ou le marteau afin de bien **plier** les 2 tiges en même temps.

Le pli doit faire un angle de environ **30°**. Pour le vérifier, vous **pouvez** comparer cet angle avec l'angle d'une équerre à **60°** d'écolier, elle possède également un angle à **30°**.

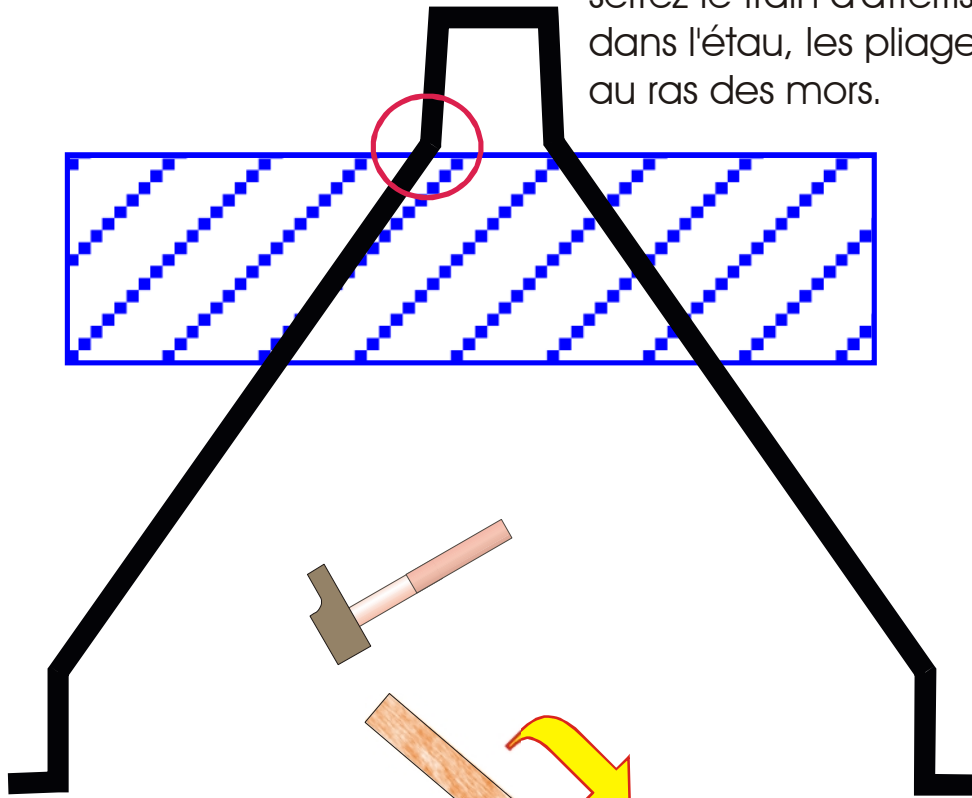
Après votre premier essai de pli, ne desserrer pas votre étau afin de plier ou déplier jusqu'à obtenir l'angle idéal.

Lorsque votre train d'atterrissage est terminé, **faites** constater la qualité de l'opération au **professeur** qui rectifiera éventuellement. Puis **rangez** délicatement dans votre sac de pièces.



9

serrez le train d'atterrissage dans l'étau, les pliages 3 et 4 au ras des mors.



le pliage à 30 ° peut être réalisé en tapant, doucement avec une cale en bois et un maillet, sur la partie apparente du train d'atterrissage.

